

ZEICHNERKLÄRUNG FENSTER

PROFIL EN BREITE	HÖHE	BRÜSTUNG	ZUSÄTZLICHE ERKLÄRUNGEN	
(1)	1.17	2.05	0.74	Neue Fenster aus Holz mit Isolierverglasung 24. 1989 und 24. Polycarbonat im Reparaturzustand um 2004
(2)	1.16	1.25	0.74	
(3)	1.20	0.65	0.75	
(4)	1.18	0.25	0.74	
(5)	0.98	0.75	0.74	Alle Fenster aus Holz mit Isolierverglasung und 24.000 mm² Isolierverglasung. Fensterläden aus Holz
(6)	0.97	0.75	0.72	wie (5) jedoch ohne Fensterläden
(7)	0.97	0.85	0.72	Erbau neuer Fenster aus Holz mit Isolierverglasung anstelle der alten Fenster
(8)	0.97	0.85	0.72	wie (7) und (8)
(9)	1.30	2.05	0.85	wie (1) jedoch ohne Fensterläden und ohne Isolierverglasung
(10)	0.97	1.43	0.72	wie (1) jedoch ohne Isolierverglasung. Polycarbonat im Reparaturzustand

ALLE MASSE INNEN GEMESSEN UND ANGABE IN METERN

PLAN	Zeichnungsblatt 2
ARTE	

FORSTHAUS KRONSFORDE
KRONSFORDER HAUPTSTRASSE 80
UMBAU ZU BÜROÄRÄUMEN FÜR
DAS STADTFORSTAMT

GRUNDRISS ERDGESCHOSS

BAUAUFNAHME UND
ENTWURFSPLANUNG

Zeichnungsformat : DIN A2
MASSTAB : 1 : 100

ERLÄUTERUNGEN

- Abbruch
- Neue bauliche Veränderungen

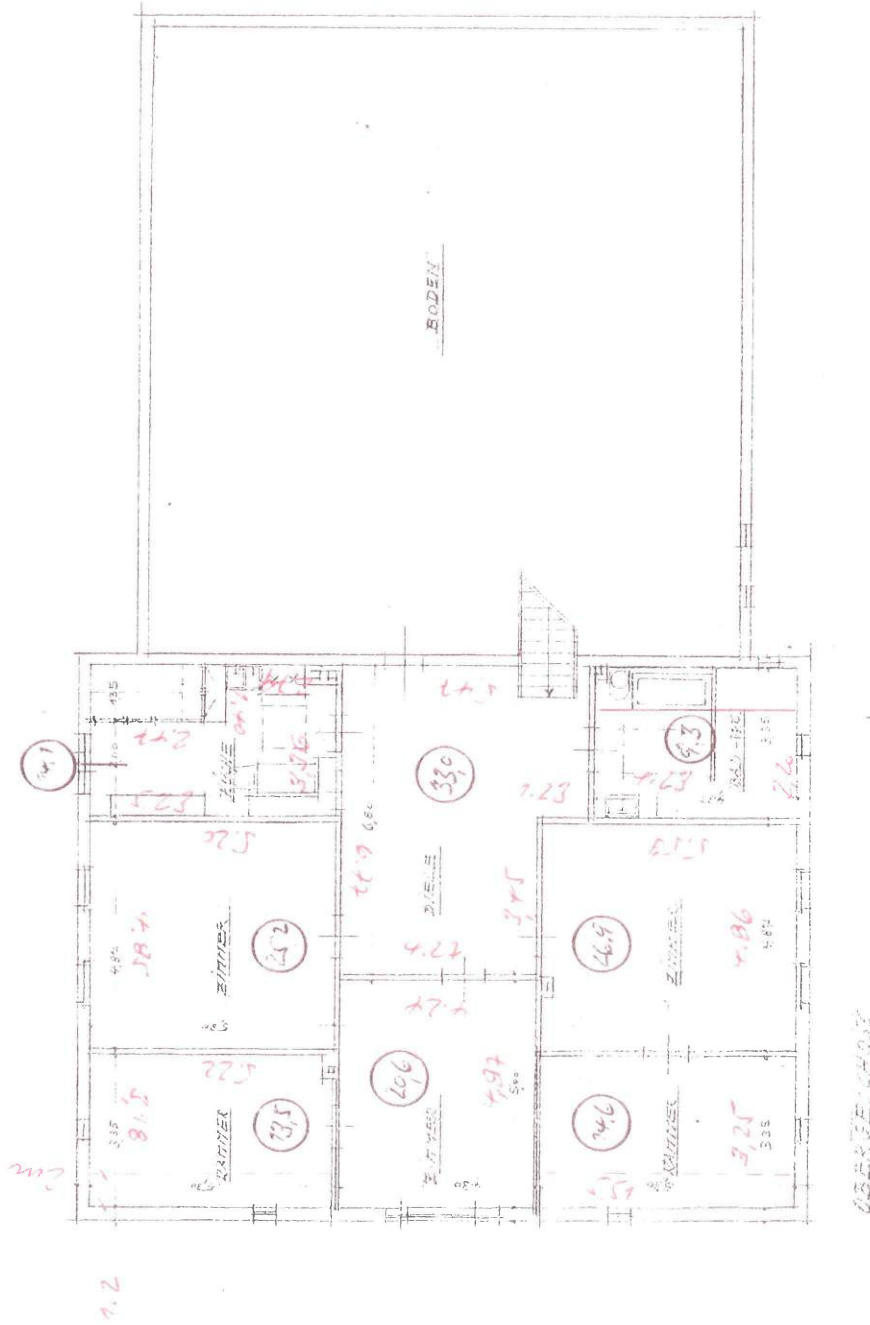
GRUNDLAGEN DER BAUZEICHNUNG
 Zeichnung vom Hochbauamt 15. Oktober 1965
 und Bauaufnahme im Nov./Dec 1988

Gezeichnet: *Max Gerd Jäger* 7. Dezember 1988
 Bearbeiter:
 Abteilungsleiter:
 Amtsleiter:

SENAT DER HANSESTADT LÜBECK
HOCHBAUAMT
 2400 LÜBECK MÜHLENDAMM 16



Kronsforder Hauptstraße 80



DACHGESCHOSS



Kronsforder Hauptstraße 80

P. RWIN
TAUBER

28.03.1978

1:100

FORSTHAUS KRONSFORDE
EINBAU HEIZUNG
KELLERGEOSCHOSS

